



Città di Bellinzona

Strategia di destinazione

Rete Centri Storici
EspaceSuisse





Mauro Minotti

Capo Dicastero Finanze, Economia e Sport



Obiettivi della Città

- Profilare Bellinzona sul piano regionale e nazionale: specificità e qualità
- Valorizzare gli acquisti sul territorio: «fai la spesa a chilometro zero»
- Cogliere le opportunità turistiche di AlpTransit: «visita, soggiorna, gusta»



Avvio dei progetti

- Contatti coi commercianti
- Creazione di un dialogo diretto
- Scelta di agire su due fronti
 - I. Marketing Territoriale**
 - II. Aspetti pianificatorio-territoriali**



Marketing territoriale

- Offerta

- Valorizzazione castelli
- Segnaletica turistico-culturale
- Eventi (Natale, BelliEstate, Birra al Parco,...)
- ...

- Comunicazione

- Collaborazione con OTR
- Viaggi stampa e altri «ambasciatori»
- www.incitta.ch
- RailAway
- ...



Aspetti pianificatorio-territoriali

Progetto «EspaceSuisse - Rete centri storici»

- Fase 1 – Analisi urbana
- Fase 2 – Strategia di destinazione

- **Bellinzona (centro storico):** avvio fase 2
- **Giubiasco:** in conclusione fase 1



Fabio Giacomazzi

Esperto del team Rete Centri Storici di EspaceSuisse





Simone Gianini

Capo Dicastero Territorio e mobilità



Alcuni dati sul Centro storico

NAPR-PPCS (1985): «Almeno il 40 % della superficie utile lorda dello stabile deve essere destinata all'abitazione».

SUL residenziale: ca. 40%

SUL uffici: ca. 35%

SUL commerci: ca. 20%

SUL esercizi pubblici: ca. 5%

Abitanti: 1420 (+8% dal 2013)

Appartamenti: 959 (+ 3.56%)

Abitanti per appartamento: ca. 1.5



Misure urbanistiche attuate

- Pedonalizzazione e rifacimento via Camminata, Piazza Nosetto e Collegiata (2007-2010)
- Nuovo Trasporto pubblico del Bellinzonese (*tpb*; 12.2014)
- Rifacimento parte bassa viale Stazione (2016)
- Nuova Stazione FFS (2016)
- Apertura galleria di base del San Gottardo (2016)
- Riattazione diversi stabili (ad esempio ex Rondi, Cervo, Zoccolino) e facciate da parte di privati (in alcuni casi con incentivi pubblici al restauro di facciate storiche)



Misure urbanistiche imminenti

- Nodo intermodale stazione FFS (2019)
- Apertura galleria di base del Monte Ceneri (12.2020)
- Ulteriore potenziamento *tpb* (12.2020)
- Rifacimento parte media e alta viale Stazione (dal 2020)
- Riorganizzazione viabilità comparto via Motta-Francini-Orico-Salvioni-Murate (2020)
- Zona 20 Piazza Governo (2020-2021)
- Progetto di valorizzazione dei Castelli UNESCO (dal 2020)



Misure urbanistiche future

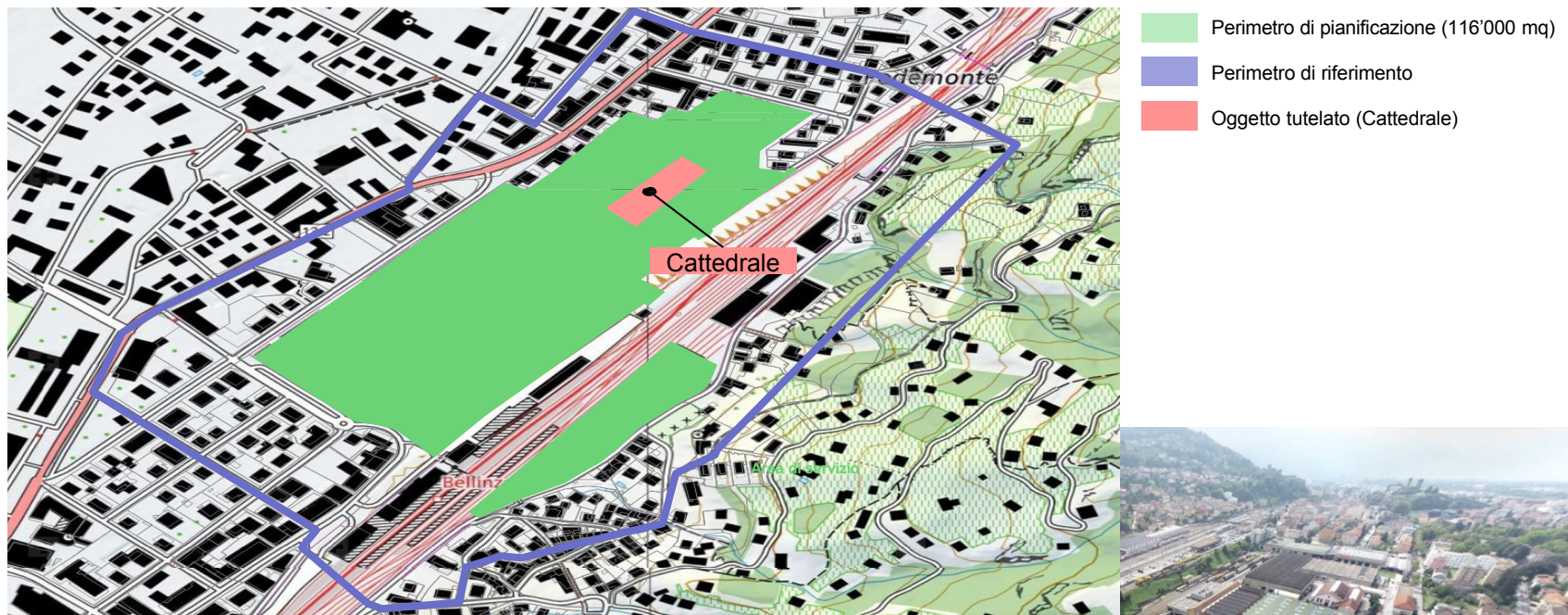
- Nuova fermata TILO di Piazza Indipendenza e riqualifica del comparto monumentale (2024)





Misure urbanistiche future

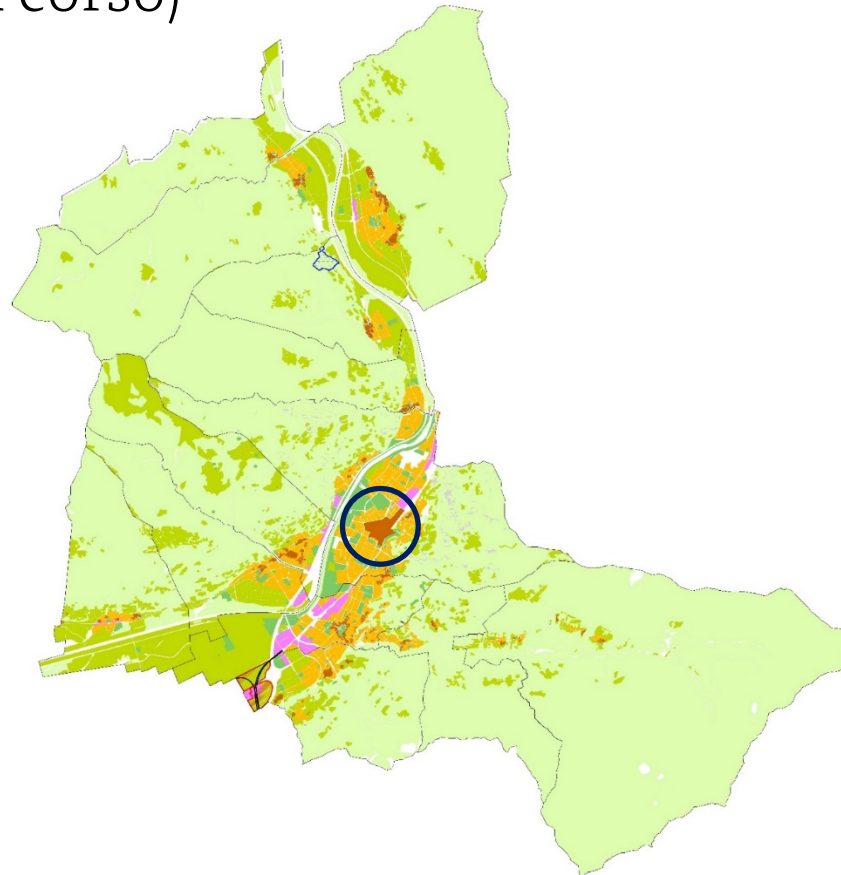
- Sviluppo del comparto Officine (dal 2026)





Misure pianificatorie future

- Programma d'azione comunale (*masterplan*) per la pianificazione del territorio del nuovo Comune di Bellinzona (in corso)





Città di Bellinzona

Grazie dell'attenzione



Domande?