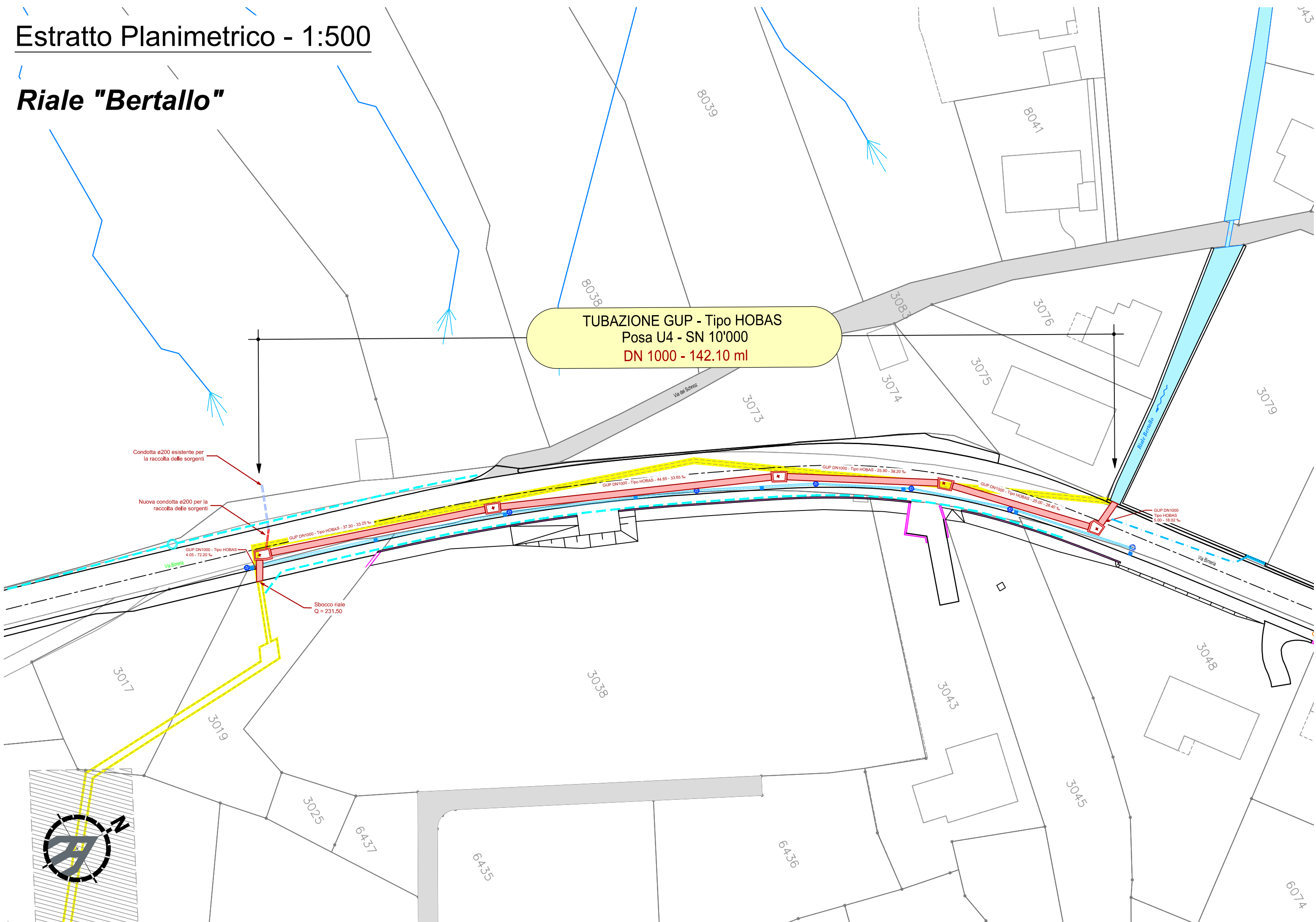


# Estratto Planimetrico - 1:500

## Riale "Bertallo"



TUBAZIONE GUP - Tipo HOBAS  
Posa U4 - SN 10'000  
DN 1000 - 142.10 ml

Condotta ø200 esistente per la raccolta delle sorgenti

Nuova condotta ø200 per la raccolta delle sorgenti

GUP DN1000 - Tipo HOBAS - 4.05 - 72.20 %  
Via Birraia

GUP DN1000 - Tipo HOBAS - 37.30 - 33.25 %

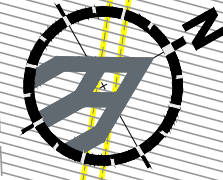
GUP DN1000 - Tipo HOBAS - 44.85 - 33.65 %

GUP DN1000 - Tipo HOBAS - 25.90 - 38.20 %

GUP DN1000 - Tipo HOBAS - 29.00 - 28.40 %

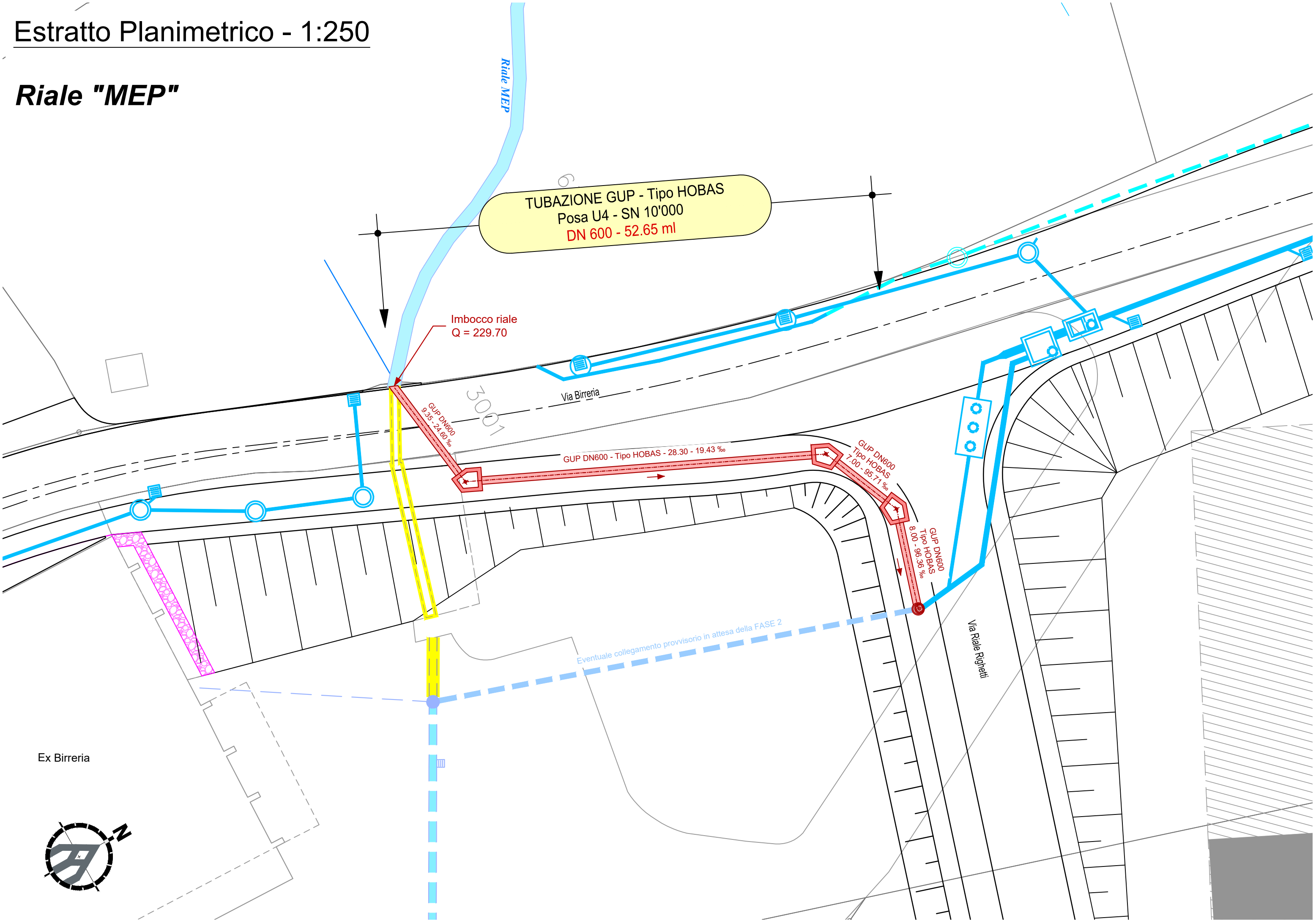
GUP DN1000 - Tipo HOBAS - 5.00 - 18.02 %

Sbocco riale  
Q = 231.50



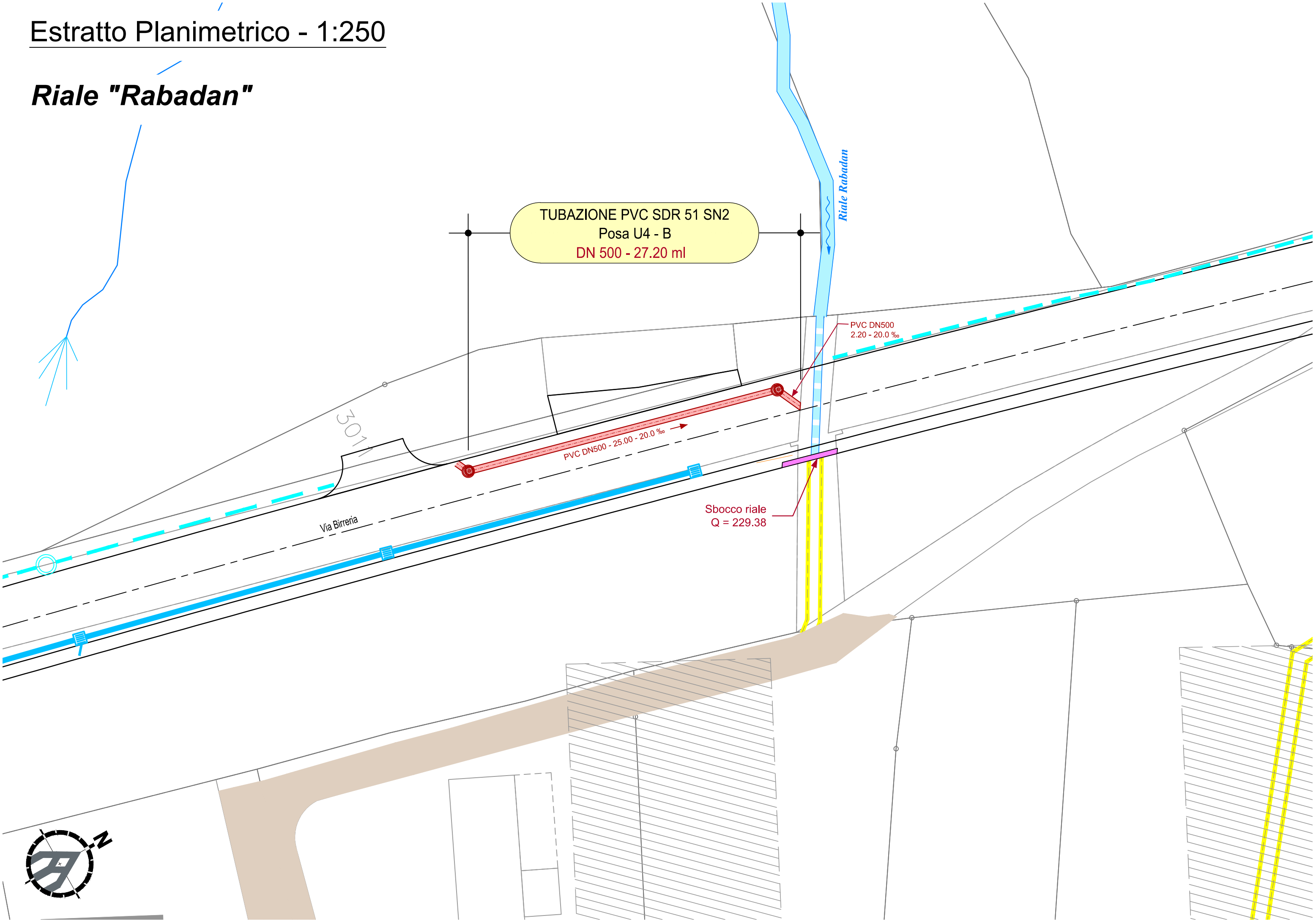
# Estratto Planimetrico - 1:250

## Riale "MEP"



Estratto Planimetrico - 1:250

# Riale "Rabadan"



Estratto Planimetrico - 1:250

# "Anticipo canalizzazione Via Schnoz"

Condotta  $\varnothing 200$  esistente per la raccolta delle sorgenti

Nuova condotta  $\varnothing 200$  per la raccolta delle sorgenti

GUP DN1000 - Tipo HOBAS  
4.05 - 72.20 ‰

GUP DN1000 - Tipo HOBAS - 37.30 - 33.25 ‰

PVC DN250  
10.25 - 28.28 ‰

PVC DN250 - 21.70 - 28.28 ‰

GUP DN1000 - Tipo HOBAS - 44.85 - 33.65 ‰

Sbocco riale  
Q = 231.50

TUBAZIONE PVC SDR 51 SN2  
Posa U4 - B  
DN 250 - 39.65 ml



3017

3019

3038

301

38

Via del Schnoz

Via Birreria

