

Piano generale di smaltimento delle acque (PGS)

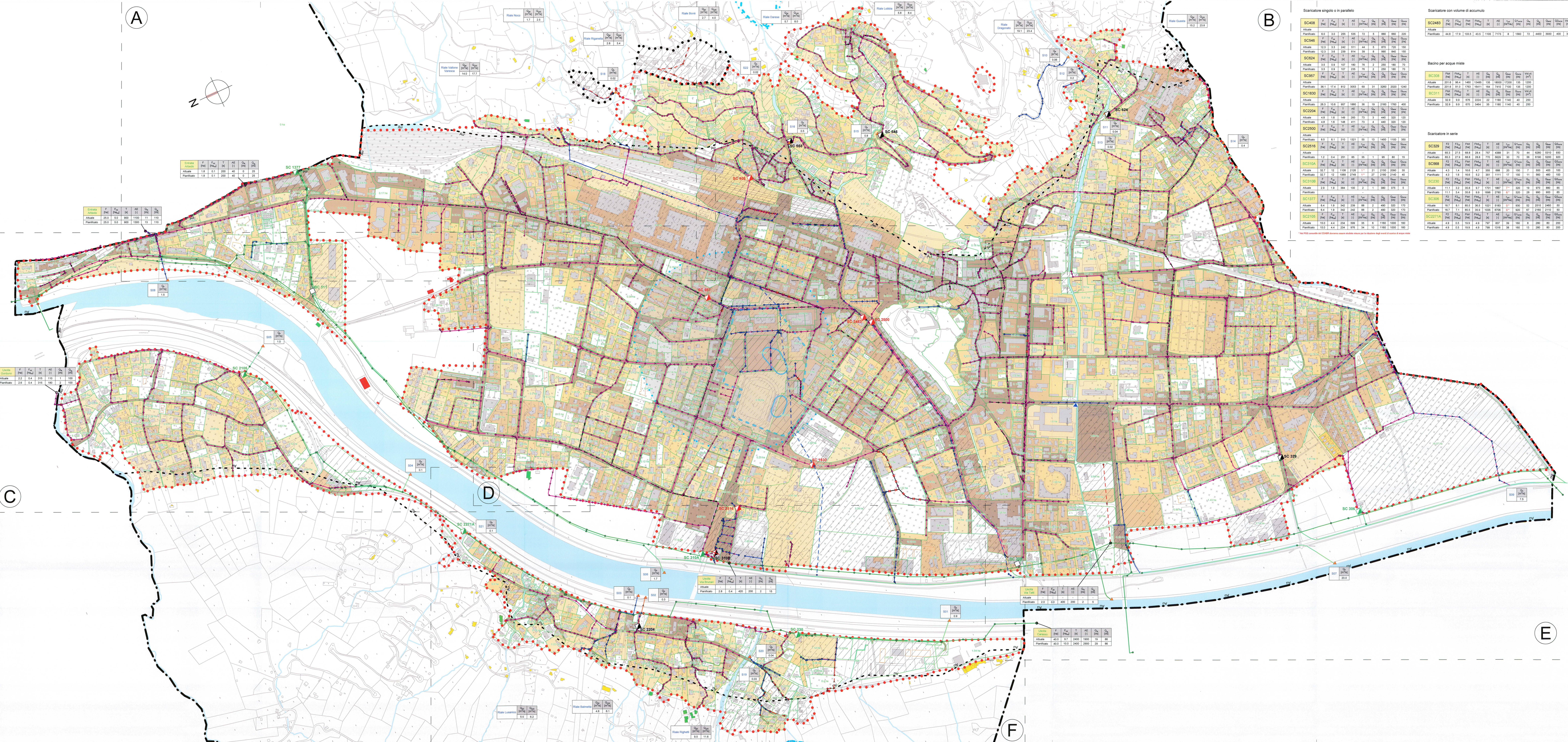
Planimetria di riferimento del PGS

VISIONE D'ASSIEME

APPROVATO
 Sono vincolanti le disposizioni contenute nella ns. lettera di: **COMUNE DI BELLINZONA**
 Sezione protezione aria, acqua e suolo
 Ufficio protezione acque e approvvigionamento idrico

PROG: --	MODIF: --	SCALA: 1:4000	PIANO N°
DIS: TAD	MODIF: --	DIM: 60 x 150	6127/01
DATA: 13 gennaio 2016	MODIF: --	RIF: --	

- Legenda**
- Confine comunale
 - Limite PGS
 - Zone di risanamento
 - Zone e settori di protezione e idoneità infiltrazione
 - S1
 - S2
 - S3
 - Zone S dismesse entro 2019
 - Settore di protezione Au
 - Zone idonee o parzialmente idonee all'infiltrazione
 - Sistema di smaltimento**
 - Sistema misto
 - Sistema separato
 - Sistema tendenzialmente separato
 - Elementi rete**
 - Pozzetto consorziale
 - Pozzetto comunale acque meteoriche e chiare
 - Pozzetto comunale acque luride
 - Pozzetto comunale acque miste
 - Punto di immissione in ricettore naturale
 - Scaricatore di piena consorziale
 - Scaricatore di piena comunale
 - Nuovo scaricatore di piena comunale
 - Scaricatore di piena comunale da eliminare
 - Bacino per acque miste
 - Stazione di pompaggio acque meteoriche cantonale
 - Nuova stazione di pompaggio acque luride comunali
 - Collettori**
 - Collettore comunale acque miste esistente
 - Collettore comunale acque luride esistente
 - Collettore comunale acque meteoriche e chiare esistente
 - Scarico da manufatto in ricettore esistente
 - Collettore comunale acque miste da sostituire o rinnovare
 - Collettore comunale acque luride da sostituire o rinnovare
 - Collettore comunale acque meteoriche e chiare da sostituire o rinnovare
 - Collettore comunale acque meteoriche e chiare da sostituire o rinnovare
 - Scarico da manufatto in ricettore da sostituire o rinnovare
 - Nuovo collettore comunale acque miste
 - Nuovo collettore comunale acque luride
 - Nuovo collettore comunale acque meteoriche e chiare
 - Nuovo scarico da manufatto in ricettore
 - Collettore comunale acque miste riutilizzato per acque meteoriche
 - Collettore comunale da eliminare
 - Collettore consorziale CDABR acque meteoriche
 - Collettore consorziale CDABR acque miste
 - > direzione di flusso



Linea Abitato	F	F _u	T	AE	Q _u	Q _l	Q _m
Abitato	1.8	0.1	200	0	0	20	
Parco	1.8	0.1	200	40	0	20	

Linea Abitato	F	F _u	T	AE	Q _u	Q _l	Q _m
Abitato	2.0	0.2	300	110	11	110	
Parco	2.0	0.2	300	130	110		

Linea Abitato	F	F _u	T	AE	Q _u	Q _l	Q _m
Abitato	2.2	0.4	315	110	1	100	
Parco	2.2	0.4	315	100	1	100	

Linea Abitato	F	F _u	T	AE	Q _u	Q _l	Q _m
Abitato	2.1	0.3	315	110	1	100	
Parco	2.1	0.3	315	100	1	100	

Linea Abitato	F	F _u	T	AE	Q _u	Q _l	Q _m
Abitato	2.0	0.2	300	110	11	110	
Parco	2.0	0.2	300	130	110		

Linea Abitato	F	F _u	T	AE	Q _u	Q _l	Q _m
Abitato	2.0	0.2	300	110	11	110	
Parco	2.0	0.2	300	130	110		

Linea Abitato	F	F _u	T	AE	Q _u	Q _l	Q _m
Abitato	2.0	0.2	300	110	11	110	
Parco	2.0	0.2	300	130	110		

Linea Abitato	F	F _u	T	AE	Q _u	Q _l	Q _m
Abitato	2.0	0.2	300	110	11	110	
Parco	2.0	0.2	300	130	110		

Linea Abitato	F	F _u	T	AE	Q _u	Q _l	Q _m
Abitato	2.0	0.2	300	110	11	110	
Parco	2.0	0.2	300	130	110		

Linea Abitato	F	F _u	T	AE	Q _u	Q _l	Q _m
Abitato	2.0	0.2	300	110	11	110	
Parco	2.0	0.2	300	130	110		

Scaricatore singolo o in parallelo

SC408	F	F _u	T	AE	Q _u	Q _l	Q _m
Abitato	6.0	3.0	250	530	72	5	800
Parco	6.0	3.0	250	530	72	5	800

Scaricatore con volume di accumulo

SC2483	F	F _u	T	AE	Q _u	Q _l	Q _m
Abitato	44.8	17.9	100.3	43.3	1106	1713	8
Parco	44.8	17.9	100.3	43.3	1106	1713	8

Bacino per acque miste

BC308	F	F _u	T	AE	Q _u	Q _l	Q _m
Abitato	201.6	80.4	1480	1340	135	1000	1200
Parco	201.6	80.4	1480	1340	135	1000	1200

Scaricatore in serie

SC329	F	F _u	T	AE	Q _u	Q _l	Q _m
Abitato	65.3	27.5	68.8	28.4	217	428	31
Parco	65.3	27.5	68.8	28.4	217	428	31

SC308	F	F _u	T	AE	Q _u	Q _l	Q _m
Abitato	11.1	3.2	67.4	107	7	305	85
Parco	11.1	3.2	67.4	107	7	305	85

SC308	F	F _u	T	AE	Q _u	Q _l	Q _m
Abitato	4.3	1.6	106	52	361	1111	17
Parco	4.3	1.6	106	52	361	1111	17

SC308	F	F _u	T	AE	Q _u	Q _l	Q _m
Abitato	16.7	6.1	85.5	38.3	1021	5183	0
Parco	16.7	6.1	85.5	38.3	1021	5183	0

SC308	F	F _u	T	AE	Q _u	Q _l	Q _m
Abitato	11.1	3.2	67.4	107	7	305	85
Parco	11.1	3.2	67.4	107	7	305	85

SC308	F	F _u	T	AE	Q _u	Q _l	Q _m
Abitato	4.3	1.6	106	52	361	1111	17
Parco	4.3	1.6	106	52	361	1111	17

SC308	F	F _u	T	AE	Q _u	Q _l	Q _m
Abitato	16.7	6.1	85.5	38.3	1021	5183	0
Parco	16.7	6.1	85.5	38.3	1021	5183	0

SC308	F	F _u	T	AE	Q _u	Q _l	Q _m
Abitato	11.1	3.2	67.4	107	7	305	85
Parco	11.1	3.2	67.4	107	7	305	85

SC308	F	F _u	T	AE	Q _u	Q _l	Q _m
Abitato	4.3	1.6	106	52	361	1111	17
Parco	4.3	1.6	106	52	361	1111	17

SC308	F	F _u	T	AE	Q _u	Q _l	Q _m
Abitato	16.7	6.1	85.5	38.3	1021	5183	0
Parco	16.7	6.1	85.5	38.3	1021	5183	0

SC308	F	F _u	T	AE	Q _u	Q _l	Q _m
Abitato	11.1	3.2	67.4	107	7	305	85
Parco	11.1	3.2	67.4	107	7	305	85

SC308	F	F _u	T	AE	Q _u	Q _l	Q _m
Abitato	4.3	1.6	106	52	361	1111	17
Parco	4.3	1.6	106	52	361	1111	17