


FOTO 1: vista verso via Ala Munda




FOTO 2: vista verso via Ai Casgnò



### PLANIMETRIA DELLE TAPPE D'INTERVENTO

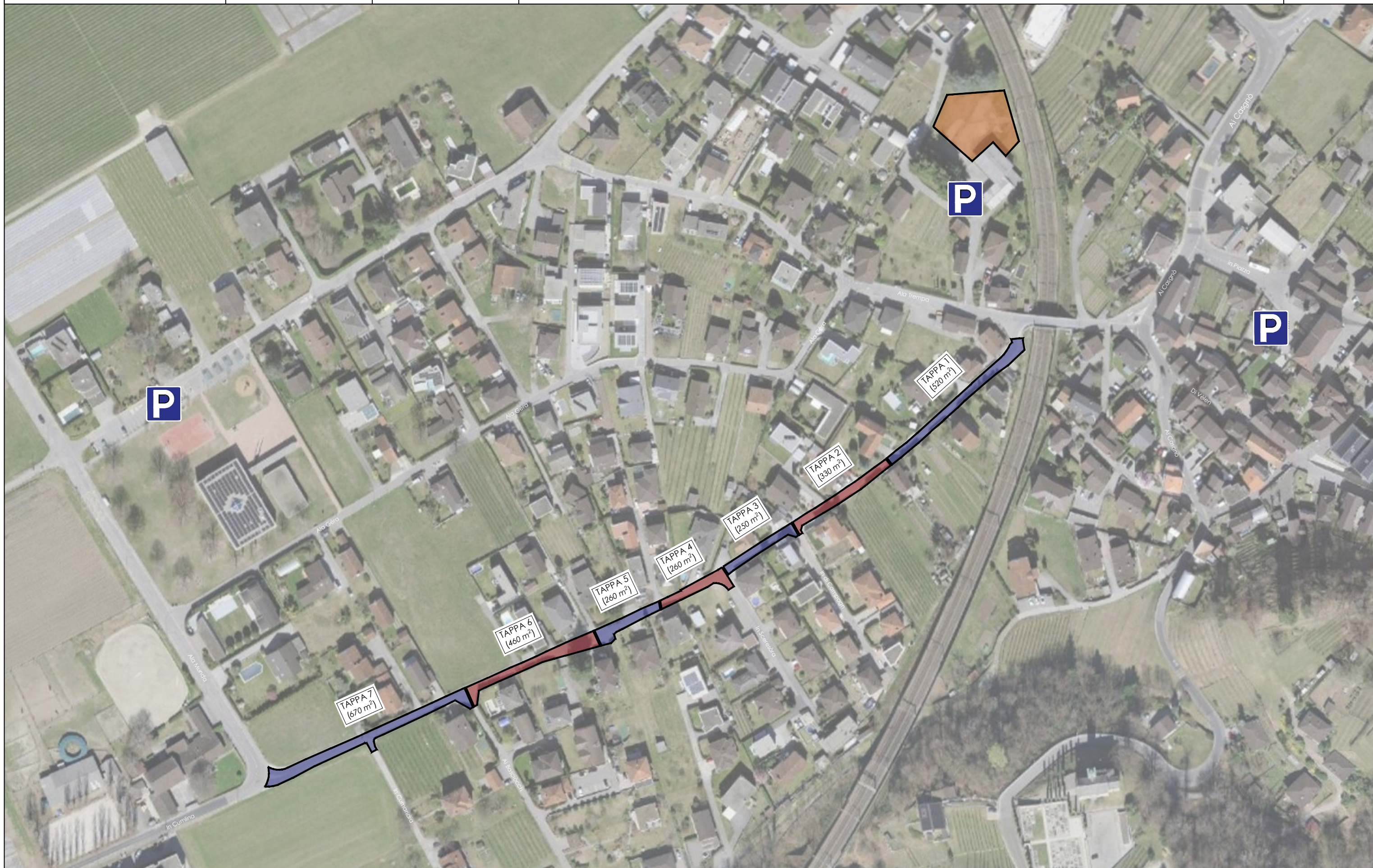
 tappe d'intervento

 area cantiere

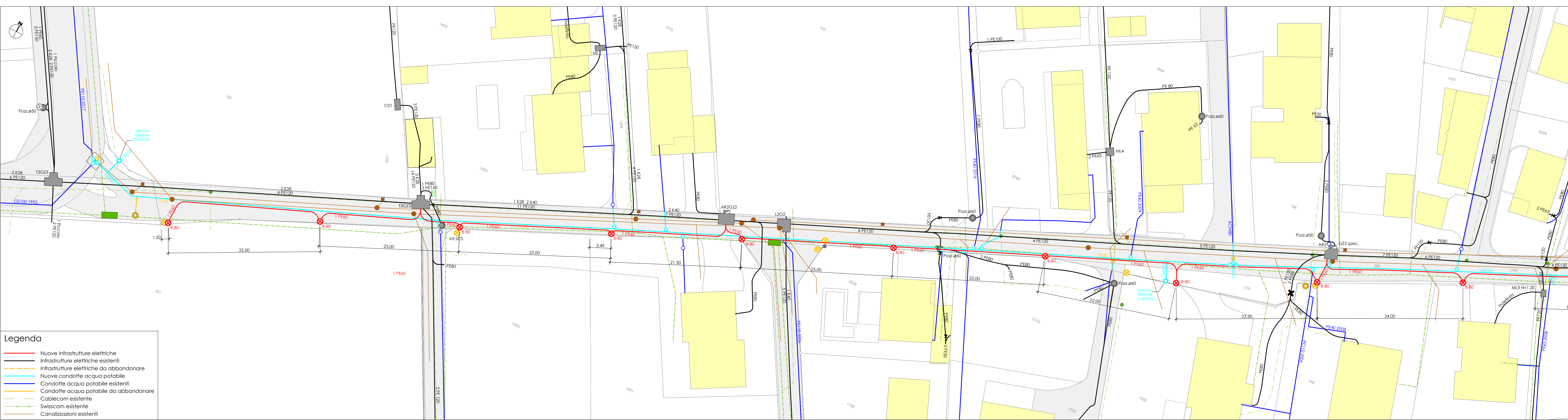
 zona parcheggi



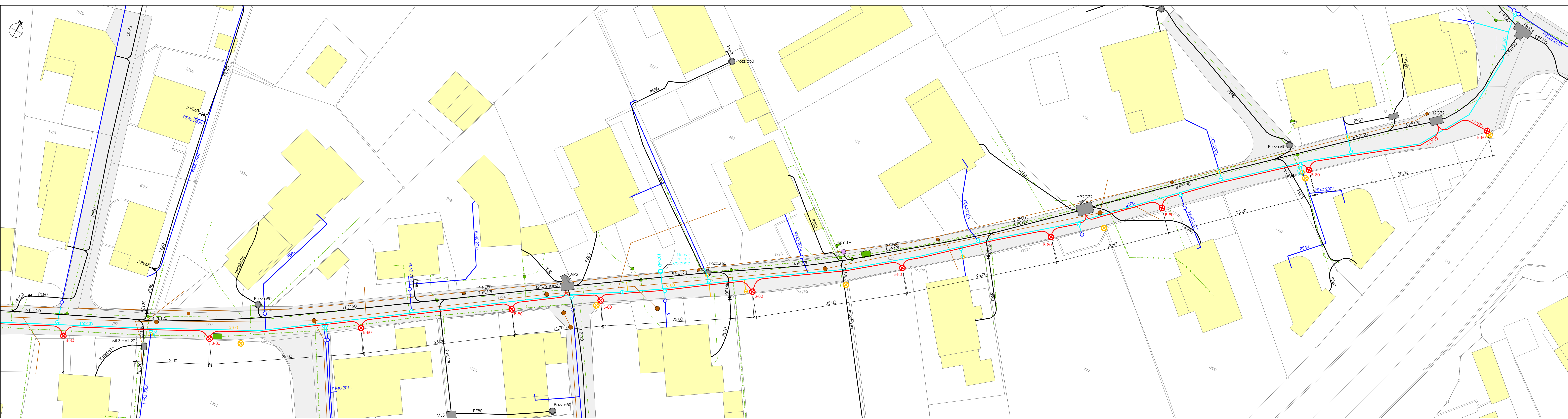
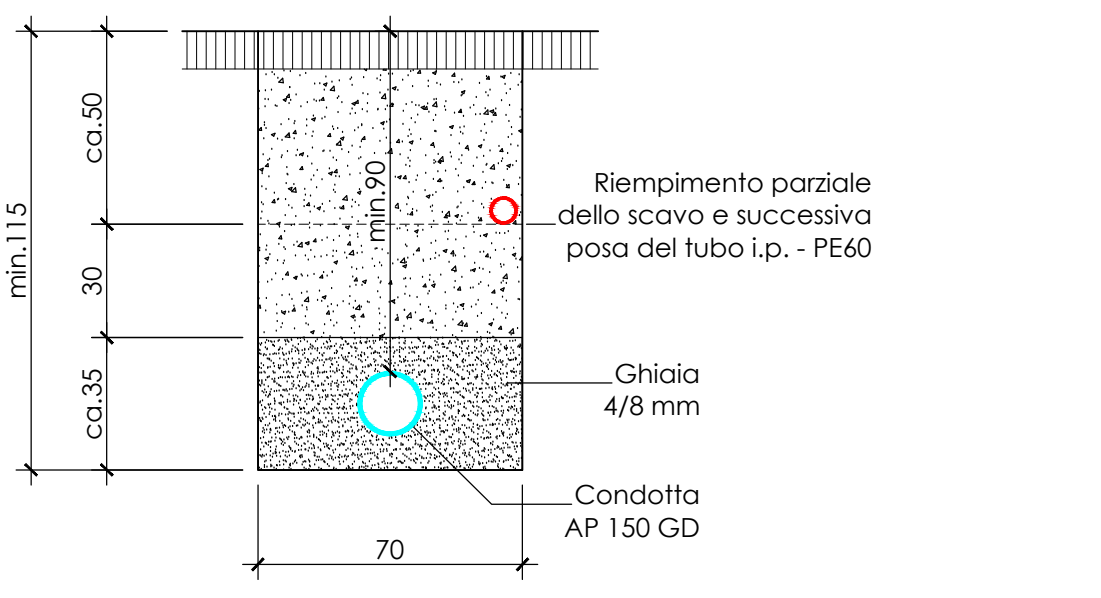
SCALA  
1 : 1'200



<b>Progettato</b>	Bia/EP	07.12.2023	<b>NUMERO PROGETTO ABACUS</b>
<b>Disegnato</b>	ros	08.02.2024	ELE: IP: 77040019
<b>Controllato</b>			AP: 52060041
<b>Modifiche</b>	A:		TLC:
<b>Modifiche</b>	B:		
<b>Modifiche</b>	C:		<b>Cartella:</b> CM-2303
<b>Modifiche</b>	D:		<b>Piano no:</b> 01
<b>File:</b>	X:\AMB\Progetti\Camorino\CM-2303 In di Campagn\Piani\Progetto esecutivo		



Sezioni tipo 1:20



Verificare lo stato delle coperture delle camere elettriche e valutare con la DL l'eventuale sostituzione.

**Prescrizioni per la posa di condotte dell'acqua potabile**

**Condotte provvisorie**  
 L'esecuzione dei sondaggi, per le condotte provvisorie, deve sempre essere concordata con la DL. Scavi e sondaggi, in presenza di condotte AP in esercizio, negli ultimi 30 cm sopra condotta devono essere eseguiti scrupolosamente a mano.

**Preparazione trincea di scavo per la posa delle condotte AP**  
 Le dimensioni della trincea di scavo deve essere conforme alle sezioni tipo o alle indicazioni fornite dalla DL. Il piano di posa deve essere opportunamente costipato e livellato secondo le regole dell'arte.

**Avvolgimento condotte AP**  
 L'avvolgimento delle condotte in ghisa deve essere eseguito, dopo rilievo della condotta, con ghiaietto 4/8, mentre per i tubi in PE deve essere effettuato con sabbia 0/4. Lo spessore minimo di ricoprimento del materiale di avvolgimento sopra condotta deve essere di 10 cm. Deve essere levato qualsiasi materiale di origine organica a contatto con le condotte (tavole di legno, travetti, ...)

**Riempimento della trincea**  
 Il riempimento va eseguito, dopo la verifica della DL, con materiale conforme alle norme vigenti. Il costipamento va eseguito a strati di massimo 30 cm.