

L 71 P100

MB

26.06.2024

" CIOSETTO " SCUOLA ELEMENTARE  
mappale no. 146+749 - COMUNE DI SEMENTINA

DISTINTA VETRATE INTERNE

COMUNITÀ DI LAVORO  
CRISTIANA GUERRA  
ARCH. DIPL. ETH/SIA/OTIA/FAS  
BELLINZONA  
E  
MARCO GUIDOTTI  
ARCH. STS/OTIA/REG  
SEMENTINA

TIPO	SCHEMA (misure luce esterna finita in mm). VISTA ESTERNA	PEZZI	DESCRIZIONE
<p>V1A</p>	<p>ROVERE VETRO</p>	<p>01</p>	<p>LIVELLO 0 PIANO TERRENO CORRIDOIO</p> <p>Finitura in rovere interno e esterno 4 campi vetrati fissi EI 60 1 Porta anta vetrata apertura vs esterno EI 30c con chiudi porta e planet, ficci a vista cartella antigraffio per chiavi in alluminio spazzolato.</p> <p>Tamponamento superiore finitura in rovere atto a ricevere soffitto ribassato in Topakustik Tamponamenti e fissaggi laterali tra elementi, finitura in rovere</p> <p>Serratura antipanico con foro cilindro</p> <p>Maniglia Antinfortunistica inox tipo Glutz</p> <p>Vetri di sicurezza stratificati, idonei a ricevere vetrofanie, con caratteristiche foniche: Rw parete <math>\geq 44</math> dB Rw porta <math>\geq 39</math> dB</p>
<p>V1B</p>		<p>01</p>	<p>LIVELLO 0 PIANO TERRENO CORRIDOIO</p> <p>Finitura in rovere interno e esterno 4 campi vetrati fissi EI 60 1 Porta anta vetrata apertura vs esterno EI 30c con chiudi porta e planet, ficci a vista cartella antigraffio per chiavi in alluminio spazzolato.</p> <p>Tamponamento superiore finitura in rovere atto a ricevere soffitto ribassato in Topakustik Tamponamento laterale tra elementi finitura in rovere</p> <p>Inserimento nel telaio installazioni elettriche tubo 20 mm</p> <p>Serratura antipanico con foro cilindro</p> <p>Maniglia Antinfortunistica inox tipo Glutz</p> <p>Vetri di sicurezza stratificati, idonei a ricevere vetrofanie, con caratteristiche foniche: Rw parete <math>\geq 44</math> dB Rw porta <math>\geq 39</math> dB</p>

TIPO	SCHEMA (misure luce esterna finita in mm). VISTA ESTERNA	PEZZI	DESCRIZIONE
<p style="text-align: center; background-color: yellow; border-radius: 50%; width: 40px; height: 40px; display: flex; align-items: center; justify-content: center; margin: 0 auto;">V2</p>		<p style="font-size: 2em; font-weight: bold;">01</p>	<p>LIVELLO 0 PIANO TERRENO CORRIDOIO</p> <p>Finitura in rovere interno e esterno 4 campi vetrati fissi EI 60</p> <p>Tamponamento superiore finitura in rovere atto a ricevere soffitto ribassato in Topakustik Tamponamento laterale tra elementi finitura in rovere</p> <p>Vetri di sicurezza stratificati, idonei a ricevere vetrofanie, con caratteristiche foniche:</p> <p>Rw parete <math>\geq</math> 44 dB</p>
<p style="text-align: center; background-color: yellow; border-radius: 50%; width: 40px; height: 40px; display: flex; align-items: center; justify-content: center; margin: 0 auto;">V3</p>		<p style="font-size: 2em; font-weight: bold;">01</p>	<p>LIVELLO 0 PIANO TERRENO CORRIDOIO</p> <p>Finitura in rovere interno e esterno 4 campi vetrati fissi EI 60 1 Porta anta vetrata apertura vs interno EI 30c con chiudi porta e planet, ficci a vista cartella antigraffio per chiavi in alluminio spazzolato.</p> <p>Tamponamento superiore finitura in rovere atto a ricevere soffitto ribassato in Topakustik Tamponamento laterale tra elementi finitura in rovere</p> <p>Inserimento nel telaio installazioni elettriche tubo 20 mm</p> <p>Serratura antipanico con foro cilindro</p> <p>Maniglia Antinfortunistica inox tipo Glutz</p> <p>Vetri di sicurezza stratificati, idonei a ricevere vetrofanie, con caratteristiche foniche:</p> <p>Rw parete <math>\geq</math> 44 dB Rw porta <math>\geq</math> 39 dB</p>

TIPO	SCHEMA (misure luce esterna finita in mm). VISTA ESTERNA	PEZZI	DESCRIZIONE
<p style="text-align: center;"><b>V3A</b></p>	<p style="text-align: center;">DIM. 150 x 3450      DIM. 3700 x 3450</p>	<p><b>01</b></p>	<p>LIVELLO 0 PIANO TERRENO CORRIDOIO_L2 DIRETTORE</p> <p>Finitura in rovere interno e esterno 4 campi vetri fissi EI 60 1 Porta anta vetrata apertura vs interno EI 30c con chiudi porta e planet, ficci a vista cartella antigraffio per chiavi in alluminio spazzolato.</p> <p>Tamponamento superiore finitura in rovere atto a ricevere soffitto ribassato in Topakustik</p> <p>Tamponamento laterale tra elementi finitura in rovere</p> <p>Allargamento telaio per inserimento interruttori elettrici</p> <p>Serratura antipanico con foro cilindro</p> <p>Maniglia Antinfortunistica inox tipo Glutz</p> <p>Vetri di sicurezza stratificati, idonei a ricevere vetrofanie, con caratteristiche foniche:</p> <p>Rw parete <math>\geq 44</math> dB Rw porta <math>\geq 39</math> dB</p>
<p style="text-align: center;"><b>V4</b></p>	<p style="text-align: center;">DIM. 1690 x 3450</p>	<p><b>01</b></p>	<p>LIVELLO 0 PIANO TERRENO CORRIDOIO L1 SEGRETERIA</p> <p>Finitura in rovere interno e esterno 2 campi vetri fissi EI 60 1 Porta anta vetrata apertura vs interno EI 30c con chiudi porta e planet, ficci a vista cartella antigraffio per chiavi in alluminio spazzolato.</p> <p>Tamponamento superiore finitura in rovere atto a ricevere soffitto ribassato in Topakustik</p> <p>Rivestimento parete lift con pannello finitura rovere, posizione separata</p> <p>Serratura antipanico con foro cilindro</p> <p>Maniglia Antinfortunistica inox tipo Glutz</p> <p>Vetri di sicurezza stratificati, idonei a ricevere vetrofanie, con caratteristiche foniche:</p> <p>Rw parete <math>\geq 44</math> dB Rw porta <math>\geq 39</math> dB</p>

TIPO	SCHEMA (misure luce esterna finita in mm). VISTA ESTERNA	PEZZI	DESCRIZIONE
<p style="text-align: center;"><b>V5A</b></p>		<p><b>03</b></p>	<p>LIVELLO 0 PIANO TERRENO CORRIDOIO</p> <p>Finitura in rovere interno e esterno 4 campi vetrati fissi EI 60 1 Porta anta piena apertura vs esterno EI 30c con chiudi porta e planet, ficci a vista cartella antigraffio per chiavi in alluminio spazzolato.</p> <p>Tamponamento superiore atto a ricevere soffitto applicato in lastre Knauf sospese</p> <p>Tamponamenti laterali tra elementi finitura in rovere</p> <p>rinforzo interno per posa panca</p> <p>Serratura antipanico con foro cilindro Maniglia Antinfortunistica inox tipo Glutz</p> <p>Vetri di sicurezza stratificati, idonei a ricevere vetrofanie, con caratteristiche foniche:</p> <p>Rw parete <math>\geq</math> 44 dB Rw porta <math>\geq</math> 39 dB</p>
<p style="text-align: center;"><b>V5B</b></p>		<p><b>03</b></p>	<p>LIVELLO 0 PIANO TERRENO CORRIDOIO</p> <p>Finitura in rovere interno e esterno 4 campi vetrati fissi EI 60 1 Porta anta piena apertura vs esterno EI 30c con chiudi porta e planet, ficci a vista cartella antigraffio per chiavi in alluminio spazzolato.</p> <p>Tamponamento superiore atto a ricevere soffitto applicato in lastre Knauf sospese</p> <p>Tamponamento laterale tra elementi finitura in rovere</p> <p>Serratura antipanico con foro cilindro</p> <p>Maniglia Antinfortunistica inox tipo Glutz</p> <p>Vetri di sicurezza stratificati, idonei a ricevere vetrofanie, con caratteristiche foniche:</p> <p>Rw parete <math>\geq</math> 44 dB Rw porta <math>\geq</math> 39 dB</p>

TIPO	SCHEMA (misure luce esterna finita in mm). VISTA ESTERNA	PEZZI	DESCRIZIONE
<p>V6</p>		<p>03</p>	<p>LIVELLO 0 PIANO TERRENO CORRIDOIO</p> <p>Finitura in rovere interno e esterno</p> <p>Tamponamento superiore atto a ricevere soffitto ribassato in lastre Knauf sospese</p> <p>Raccordo inferiore a parete in gesso cartone, coordinare rinforzi necessari.</p> <p>Vetri di sicurezza stratificati, idonei a ricevere vetrofanie, con caratteristiche foniche: Rw parete <math>\geq 44</math> dB</p>
<p>V7</p>		<p>01</p>	<p>LIVELLO -1 PIANO INTERRATO CORRIDOIO</p> <p>Finitura in rovere interno e esterno</p> <p>4 campi vetrati fissi EI 60</p> <p>1 Porta anta vetrata apertura vs esterno EI 30c con chiudi porta e planet, ficci a vista cartella antigraffio per chiavi in alluminio spazzolato.</p> <p>Serratura antipanico con foro cilindro</p> <p>Maniglia Antifortunistica inox tipo Glutz</p> <p>Tamponamento superiore atto a ricevere da ambo le parti soffitto ribassato in gesso cartone, tamponamenti laterale tra elementi finitura in rovere</p> <p>Vetri di sicurezza stratificati, idonei a ricevere vetrofanie, con caratteristiche foniche: Rw parete <math>\geq 44</math> dB Rw porta <math>\geq 39</math> dB</p>
<p>V7 A</p>		<p>01</p>	<p>LIVELLO -1 PIANO INTERRATO CORRIDOIO</p> <p>Finitura in rovere interno e esterno</p> <p>4 campi vetrati fissi EI 60</p> <p>1 Porta anta vetrata apertura vs esterno EI 30c con chiudi porta e planet, ficci a vista cartella antigraffio per chiavi in alluminio spazzolato.</p> <p>Serratura antipanico con foro cilindro</p> <p>Maniglia Antifortunistica inox tipo Glutz</p> <p>Tamponamento superiore atto a ricevere da ambo le parti soffitto ribassato in gesso cartone, tamponamento laterale tra elementi finitura in rovere</p> <p>Vetri di sicurezza stratificati, idonei a ricevere vetrofanie, con caratteristiche foniche: Rw parete <math>\geq 44</math> dB Rw porta <math>\geq 39</math> dB</p>

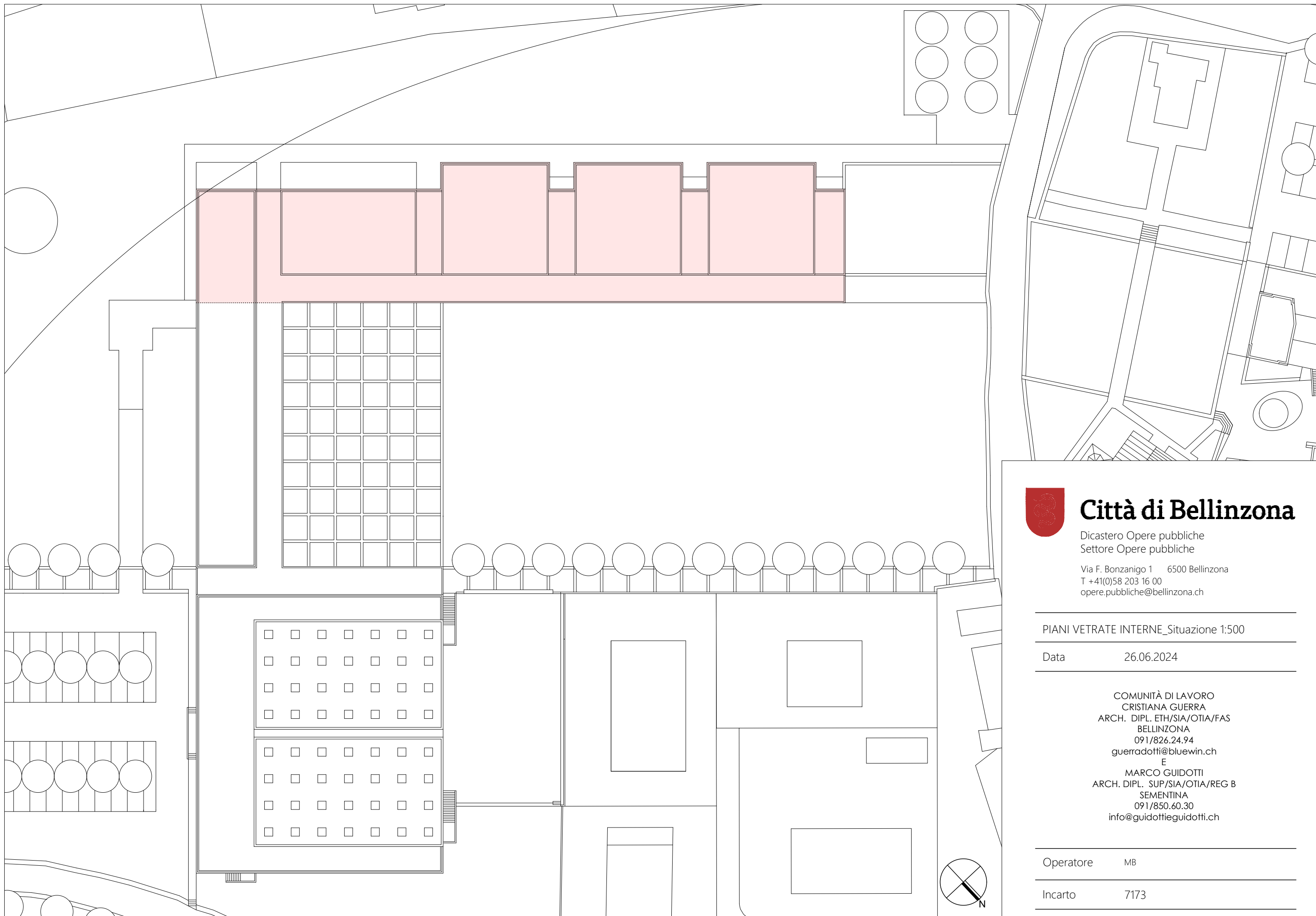
TIPO	SCHEMA (misure luce esterna finita in mm). VISTA ESTERNA	PEZZI	DESCRIZIONE
<p>V7B</p>	<p>Technical drawing of window type V7B. It includes an elevation view and a section view. The elevation shows a window with a central door (EI 30c) and four fixed glass panels (EI 60). The overall dimensions are 3700 mm wide by 3170 mm high. The section view shows the window is set into a wall with a 40 mm gap on each side. Various height levels are indicated: -0.25, -0.38, -0.48, -0.94, -1.48, -3.65, -3.79, and -4.04. Labels include 'FASCE IN GESSO CARTONE' and 'DIM. 3700 x 3170' and 'DIM. 400 x 3170'.</p>	<p>01</p>	<p>LIVELLO -1 PIANO INTERRATO CORRIDOIO</p> <p>Finitura in rovere interno e esterno 4 campi vetrati fissi EI 60 1 Porta anta vetrata apertura vs esterno EI 30c con chiudi porta e planet, ficci a vista cartella antigraffio per chiavi in alluminio spazzolato.</p> <p>Serratura antipanico con foro cilindro</p> <p>Maniglia Antinfortunistica inox tipo Glutz</p> <p>Tamponamento superiore atto a ricevere da ambo le parti soffitto ribassato in gesso cartone, tamponamento laterale tra elementi finitura in rovere</p> <p>Vetri di sicurezza stratificati, idonei a ricevere vetrofanie, con caratteristiche foniche: Rw parete <math>\geq 44</math> dB Rw porta <math>\geq 39</math> dB</p>
<p>V8</p>	<p>Technical drawing of window type V8. It includes an elevation view and a section view. The elevation shows a window with four fixed glass panels (EI 60). The overall dimensions are 3700 mm wide by 3170 mm high. The section view shows the window is set into a wall with a 40 mm gap on each side. Various height levels are indicated: -0.25, -0.38, -0.48, -0.94, -1.48, -3.65, -3.79, and -4.04. Labels include 'FASCE IN GESSO CARTONE' and 'DIM. 400 x 3170' and 'DIM. 3700 x 3170' and 'DIM. 400 x 3170'.</p>	<p>07</p>	<p>LIVELLO -1 PIANO INTERRATO CORRIDOIO e SPAZI AGGIUNTIVI</p> <p>Finitura in rovere interno e esterno</p> <p>4 campi vetrati fissi EI 60</p> <p>Tamponamento superiore atto a ricevere da ambo le parti soffitto ribassato in gesso cartone, tamponamenti laterali tra elementi finitura in rovere</p> <p>Vetri di sicurezza stratificati, idonei a ricevere vetrofanie, con caratteristiche foniche: Rw parete <math>\geq 44</math> dB</p>

TIPO	SCHEMA (misure luce esterna finita in mm). VISTA ESTERNA	PEZZI	DESCRIZIONE
<p style="text-align: center;">V9</p>	<p style="text-align: center;">DIM. 1690 x 3170</p>	<p>01</p>	<p>LIVELLO -1 PIANO INTERRATO CORRIDOIO</p> <p>Finitura in rovere interno e esterno</p> <p>2 campi vetrati fissi EI 60</p> <p>Tamponamento superiore atto a ricevere da ambo le parti soffitto ribassato in gesso cartone</p> <p>Rivestimento parete lift con pannello finitura rovere, posizione separata</p> <p>Serratura antipanico con foro cilindro</p> <p>Maniglia Antifortunistica inox tipo Glutz</p> <p>Vetri di sicurezza stratificati, idonei a ricevere vetrofanie, con caratteristiche foniche:</p> <p>Rw parete <math>\geq 44</math> dB</p>
<p style="text-align: center;">V10A</p>		<p>03</p>	<p>LIVELLO -1 PIANO INTERRATO PORTE AULE</p> <p>Finitura in rovere interno e esterno</p> <p>1 campo vetrato fisso EI 60</p> <p>1 Porta anta piena apertura vs esterno EI 30c con chiudi porta e planet, ficci a vista cartella antigraffio per chiavi in alluminio spazzolato.</p> <p>Serratura antipanico con foro cilindro</p> <p>Maniglia Antifortunistica inox tipo Glutz</p> <p>Vetri di sicurezza stratificati, idonei a ricevere vetrofanie, con caratteristiche foniche:</p> <p>Rw parete <math>\geq 44</math> dB Rw porta <math>\geq 39</math> dB</p>
<p style="text-align: center;">V10B</p>		<p>03</p>	<p>LIVELLO -1 PIANO INTERRATO PORTE AULE</p> <p>Finitura in rovere interno e esterno</p> <p>1 campo vetrato fisso EI 60</p> <p>1 Porta anta piena apertura vs esterno EI 30c con chiudi porta e planet, ficci a vista cartella antigraffio per chiavi in alluminio spazzolato.</p> <p>Serratura antipanico con foro cilindro</p> <p>Maniglia Antifortunistica inox tipo Glutz</p> <p>Vetri di sicurezza stratificati, idonei a ricevere vetrofanie, con caratteristiche foniche:</p> <p>Rw parete <math>\geq 44</math> dB Rw porta <math>\geq 39</math> dB</p>

TIPO	SCHEMA (misure luce esterna finita in mm). VISTA ESTERNA	PEZZI	DESCRIZIONE
<p>V11A</p>	<p>DIM. 3780 x 3220</p> <p>DIM. 1700 x 3220</p>	<p>02</p>	<p>LIVELLO -1 PIANO INTERRATO AULE A9 - A10 - A11 - A12</p> <p>Finitura in rovere interno e esterno 6 campi vetrati fissi 1 Porta anta vetrata apertura vs interno con planet, ficci a vista cartella antigraffio per chiavi in alluminio spazzolato.</p> <p>Tamponamento superiore atto a ricevere soffitto ribassato in lastre Knauf sospese</p> <p>Tamponamento laterale raccordo tra 11A e 11B pannello in rovere 400 x 3220</p> <p>Inserimento installazioni elettriche</p> <p>Raccordo a parete in gesso cartone, coordinare rinforzi necessari.</p> <p>Serratura antipanico con foro cilindro</p> <p>Maniglia Antinfortunistica inox tipo Glutz</p> <p>Vetri di sicurezza stratificati, idonei a ricevere vetrofanie, con caratteristiche foniche:</p> <p>Rw parete <math>\geq 44</math> dB Rw porta <math>\geq 39</math> dB</p>
<p>V11B</p>	<p>DIM. 1700 x 3220</p> <p>DIM. 3780 x 3220</p>	<p>02</p>	<p>LIVELLO -1 PIANO INTERRATO AULE A9 - A10 - A11 - A12</p> <p>Finitura in rovere interno e esterno 6 campi vetrati fissi 1 Porta anta vetrata apertura vs interno con planet, ficci a vista cartella antigraffio per chiavi in alluminio spazzolato.</p> <p>Tamponamento superiore atto a ricevere soffitto ribassato in lastre Knauf sospese</p> <p>Raccordo a parete in gesso cartone, coordinare rinforzi necessari.</p> <p>Inserimento installazioni elettriche</p> <p>Serratura antipanico con foro cilindro</p> <p>Maniglia Antinfortunistica inox tipo Glutz</p> <p>Vetri di sicurezza stratificati, idonei a ricevere vetrofanie, con caratteristiche foniche:</p> <p>Rw parete <math>\geq 44</math> dB Rw porta <math>\geq 39</math> dB</p>



TIPO	SCHEMA (misure luce esterna finita in mm). VISTA ESTERNA	PEZZI	DESCRIZIONE
<p>V12A</p>		<p>01</p>	<p>LIVELLO -1 PIANO INTERRATO AULE A7 - A8</p> <p>Finitura in rovere interno e esterno 6 campi vetrati fissi EI60 1 Porta anta vetrata apertura vs interno EI 30c con chiudi porta e plane, ficci a vista cartella antigraffio per chiavi in alluminio spazzolato.</p> <p>Tamponamento superiore atto a ricevere soffitto ribassato in lastre Knauf sospese</p> <p>Tamponamento laterale raccordo tra 12A e 12B pannello in rovere 400 x 3220</p> <p>Inserimento installazioni elettriche</p> <p>Raccordo a parete in gesso cartone, coordinare rinforzi necessari.</p> <p>Serratura antipanico con foro cilindro</p> <p>Maniglia Antinfortunistica inox tipo Glutz</p> <p>Vetri di sicurezza stratificati, idonei a ricevere vetrofanie, con caratteristiche foniche:</p> <p>Rw parete <math>\geq 44</math> dB Rw porta <math>\geq 39</math> dB</p>
<p>V12B</p>		<p>01</p>	<p>LIVELLO -1 PIANO INTERRATO AULE A7 - A8</p> <p>Finitura in rovere interno e esterno 6 campi vetrati fissi EI60 1 Porta anta vetrata apertura vs interno EI 30c con chiudi porta e planet, ficci a vista cartella antigraffio per chiavi in alluminio spazzolato.</p> <p>Tamponamento superiore atto a ricevere soffitto ribassato in lastre Knauf sospese</p> <p>Raccordo a parete in gesso cartone, coordinare rinforzi necessari.</p> <p>Inserimento installazioni elettriche</p> <p>Serratura antipanico con foro cilindro</p> <p>Maniglia Antinfortunistica inox tipo Glutz</p> <p>Vetri di sicurezza stratificati, idonei a ricevere vetrofanie, con caratteristiche foniche:</p> <p>Rw parete <math>\geq 44</math> dB Rw porta <math>\geq 39</math> dB</p>



## Città di Bellinzona

Dicastero Opere pubbliche  
Settore Opere pubbliche

Via F. Bonzanigo 1 6500 Bellinzona  
T +41(0)58 203 16 00  
opere.pubbliche@bellinzona.ch

---

PIANI VETRATE INTERNE\_Situazione 1:500

---

Data 26.06.2024

---

COMUNITÀ DI LAVORO  
CRISTIANA GUERRA  
ARCH. DIPL. ETH/SIA/OTIA/FAS  
BELLINZONA  
091/826.24.94  
guerradotti@bluewin.ch  
E  
MARCO GUIDOTTI  
ARCH. DIPL. SUP/SIA/OTIA/REG B  
SEMENTINA  
091/850.60.30  
info@guidottieguidotti.ch

---

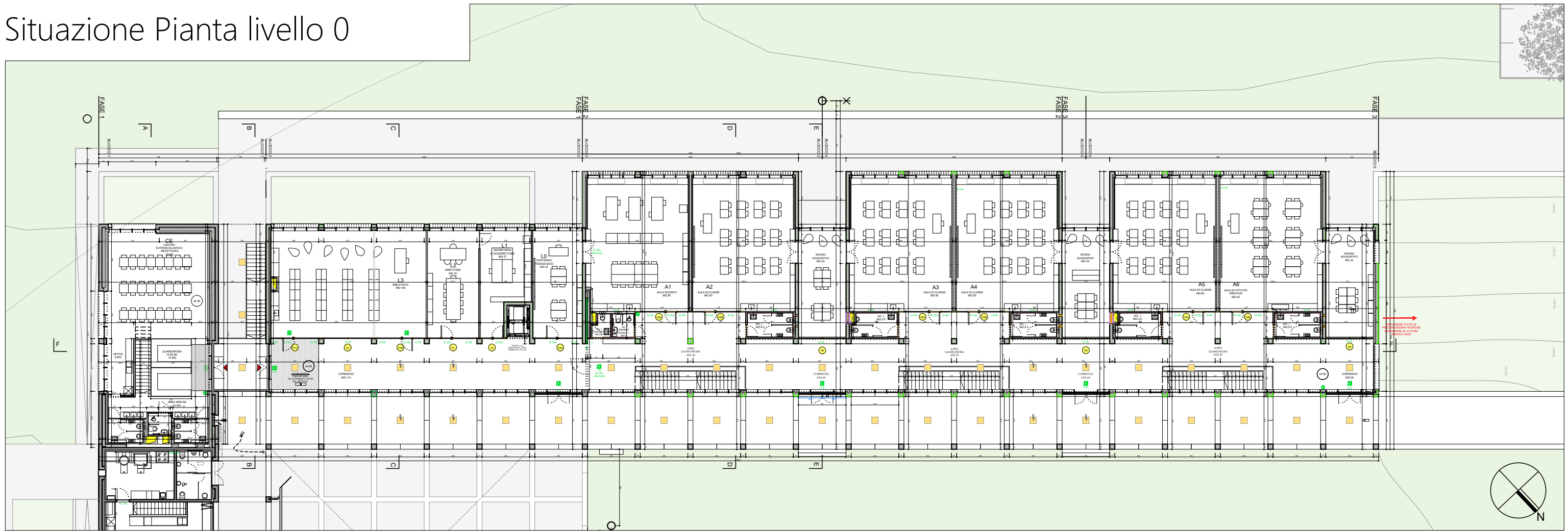
Operatore MB

---

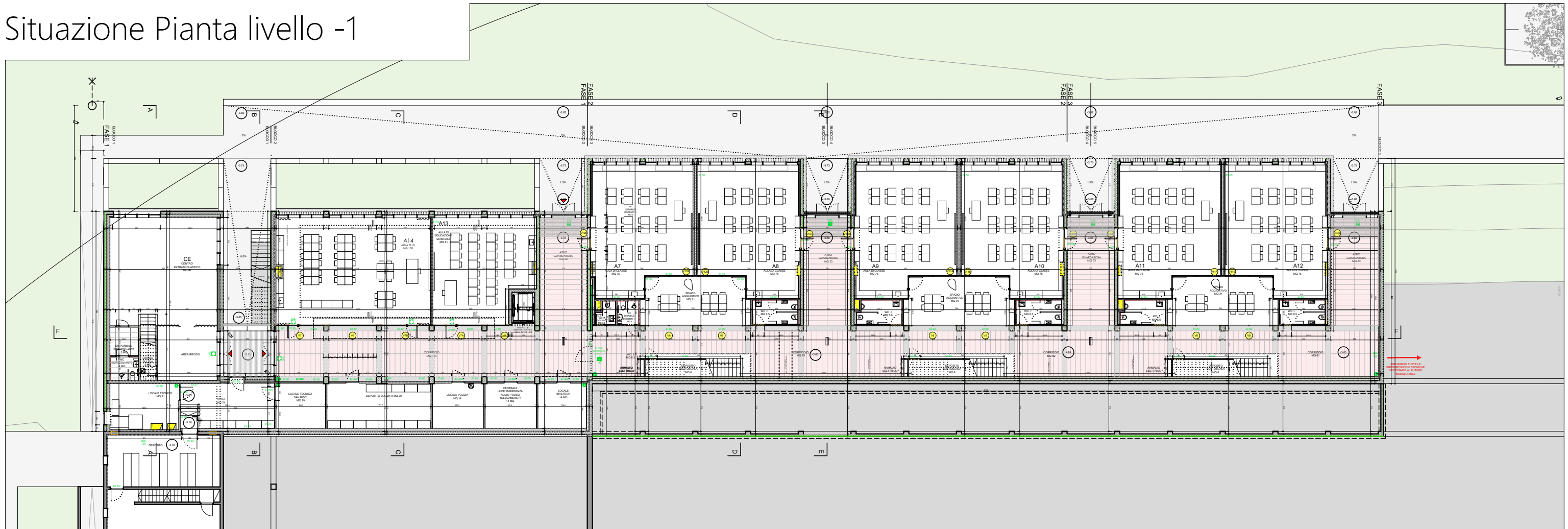
Incarto 7173

---

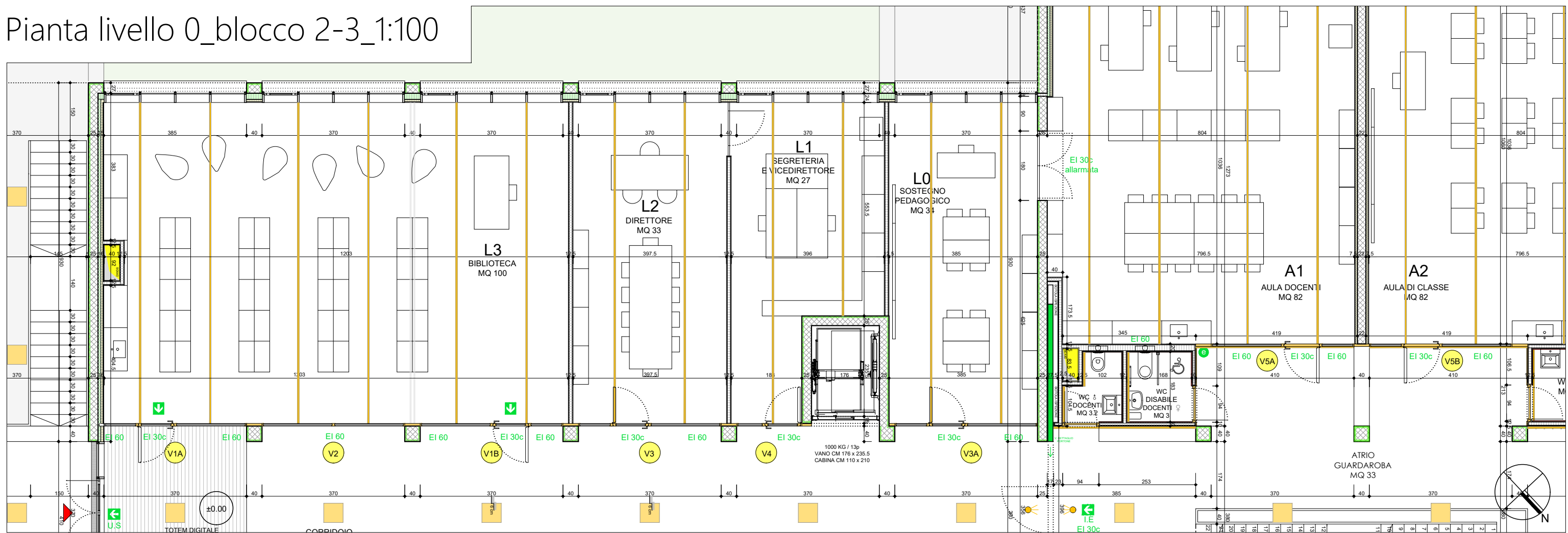
Situazione Pianta livello 0



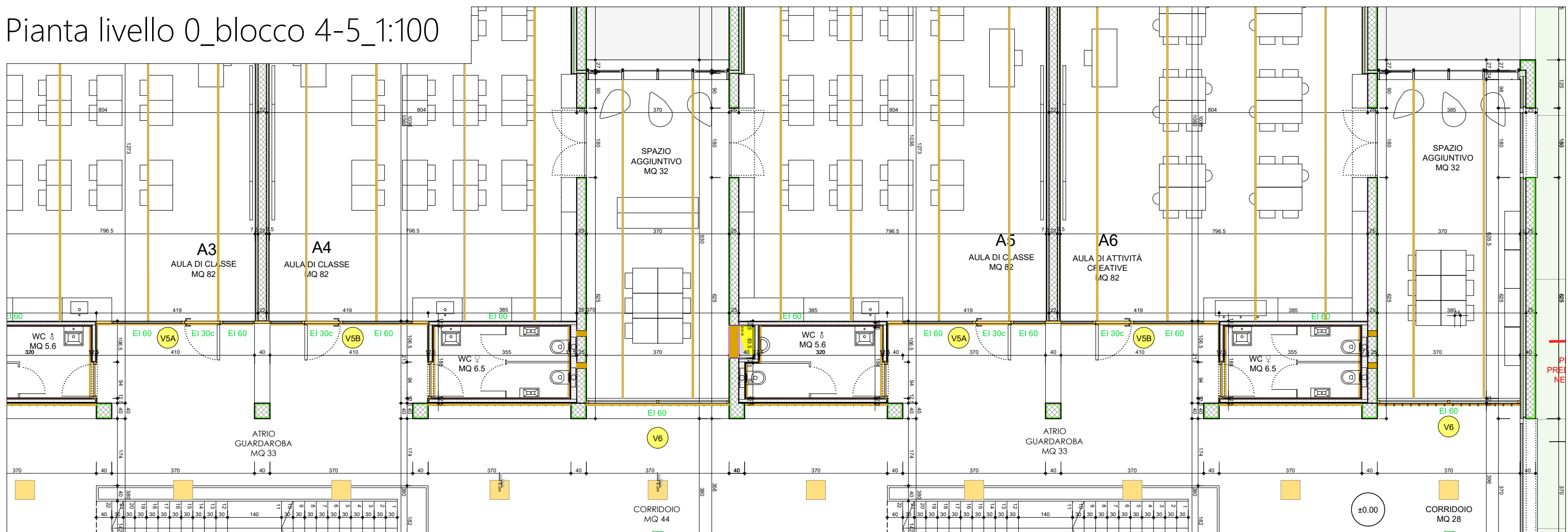
Situazione Pianta livello -1



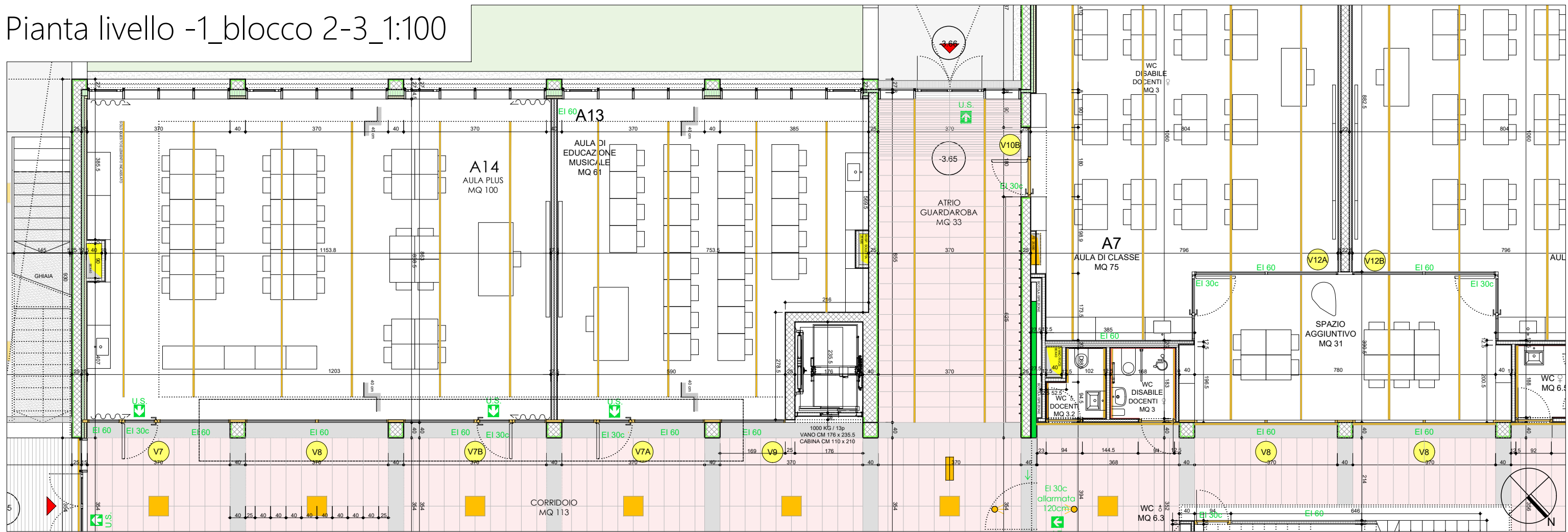
Pianta livello 0\_blocco 2-3\_1:100



Pianta livello 0\_blocco 4-5\_1:100



Pianta livello -1\_blocco 2-3\_1:100



Pianta livello -1\_blocco 4-5\_1:100

